

SAFETY AND MAINTENANCE INSTRUCTIONS

- Make sure that all electric connections and connection cables meet the pertaining regulations and are in conformity with the operating instructions.
- Do not overload electrical outlets or extension cords, fire or electric shocks can be the result.
- Please contact an expert in case you have any doubts about the mode of operation, the safety or connecting the appliances.
- Keep all parts away from young children's reach.
- Do not use this device in the vicinity of warm places, this can damage the electronic circuit boards.
- Avoid dropping the device, this can damage the electronic boards.
- Never replace damaged power cables yourself! In such a case, remove them from the net and take the devices to a workshop.
- Repairs or opening of this item may only be performed by an authorised workshop.
- Wireless systems are subject to interference from cordless phones, microwaves, and other wireless devices operating in the 2.4GHz range. Keep the system AT LEAST 10 ft away from the devices during installation and operation.

Maintenance

The devices are maintenance-free, so never open them. The guarantee becomes void when you open the appliance. Only clean the outside of the devices with a soft, dry cloth or a brush. Prior to cleaning, remove the devices from all voltage sources.

Do not use any carboxylic cleaning agents or petrol, alcohol or similar. These attack the surfaces of the devices. Besides, the vapors are hazardous to your health and explosive. Do not use any sharp edged tools, screw drivers, metal brushes or similar for cleaning.

VEILIGHEID- EN ONDERHOUDSINSTRUCTIES

- Alle elektrische verbindingen en verbindingkabels moeten voldoen aan de juiste regels en overeenkomen met de bedieningsinstructies.
- Overbelast de elektrische stopcontacten of verlengkabelen niet; dit kan anders leiden tot brand of elektrische schok.
- Neem contact op met een expert in geval je twijfels hebt over de bedieningswijze, de veiligheid of de aansluiting van de apparaten.
- Houd alle delen uit het bereik van kinderen.
- Zelf dit voerwerk niet open, erg koude of warme plaatsen; dit kan de elektronische circuitborden beschadigen.
- Vernijd vallet of schokken; dit kan de elektronische board beschadigen.
- Vervang beschadigde stroomkabels nooit zelf in dit geval verwijder ze uit het net en breng de toestellen naar de winkel.
- Herstellen of openen van dit voerwerk mag enkel gebeuren door een erkende hersteller.
 Draadloze systemen kunnen gestoord worden door draadloze telefoons, microgolven en andere draadloze toestellen die werken op het bereik van 2.4GHz. Hou het systeem MINSTENS op 3m afstand van de toestellen tijdens installatie en bediening.

Onderhoud

De toestellen zijn onderhoudsvrij, dus maak ze niet open. De garantie vervalt als je het apparaat opent. Reinig enkel de buitenkant van de toestellen met een zachte, droge doek of borstel. Vóór je ze reinigt, haal de toestellen uit alle spanningen.

Gebruik geen carboxylisch schoonmaakmiddel of benzine, alcohol of gelijkaardige producten. Deze werken agressief op het oppervlak van de toestellen. Bovendien zijn de dampen gevaarlijk voor je gezondheid en ontbrandbaar. Gebruik geen schepbare instrumenten, schroevendraaiers, metalen borstels of gelijkaardige gereedschap om te reinigen.

Correct Disposal of This Product (Waste Electrical & Electronic Equipment)

This marking on the product or its literature, indicates that it should not be disposed of as general household waste. This marking also indicates that it should be disposed of in a special collection point for electrical and electronic equipment. This marking is intended to inform you of the responsibility to promote the sustainable reuse of material resources. Household users should contact their municipal waste management authority or local authority for a list of collection points. For details of where and how they can take this item for environmentally sound recycling, please see your local authority website. This product should not be mixed with commercial wastes for disposal.

Correcta verwijdering van dit product (elektrische & elektronische apparatuur)

Dit merkje op het product of het bijbehorende informatiemateriaal duidt erop dat het niet moet worden afgevoerd als huishoudelijk afval. Dit merkje duidt erop dat het product moet worden afgevoerd in een speciale verzamelplaats voor elektrische en elektronische apparatuur. Dit merkje is bedoeld om u te informeren over de verantwoordelijkheid voor het bevorderen van de duurzame hergebruik van materiaalbronnen. Huishoudelijke gebruikers moeten contact opnemen met de wettelijk vastgestelde autoriteit voor afvalbeheer of met de wettelijk vastgestelde autoriteit voor afvalbeheer voor een lijst van verzamelplaatsen. Voor details van waar en hoe het product milieuvriendelijk kan worden gerecycled, zie de website van de lokale overheid. Dit product moet niet worden gemengd met ander bedrijfsafval voor verwijdering.

OPERATING FREQUENCY : 433.92MHZ

Power Supply : USB powered, 5V DC.

WWW.ELRO.UE

Postbus 117, 5126 ZG Giel, Haldon
The Netherlands
Rosa Electronics GmbH Amberg-Weiden
Germany
EDIN, Valais, France, WWT/EN/EN
C H Byron Corporation, Warrington, U.K.

HOME easy HE853 USB Dongle



SICHERHEITS- UND WARTUNGSHINWEISE

- Stellen Sie sicher, dass alle elektrischen Anschlüsse sowie Kabelverbindungen an weitere Geräte den betreffenden Richtlinien entsprechen und sich gleichzeitig in Übereinstimmung mit der Bedienungsanleitung befinden.
- Achten Sie darauf, Steckdosen und Verlängerungskabel nicht zu überlasten, das kann zu Feuer oder Stromschlag führen.
- Schützen Kinder gegenwärtige Zweifel an Betätigung, Sicherheit oder Anschluss der Geräte aufzuklären, dann wenden Sie sich bitte an einen Fachmann.
- Alle Teile vor Kindern geschützt aufbewahren.
- Bitte nicht in feuchter, sehr kalter oder heißer Umgebung aufbewahren, das kann zu Beschädigung der elektronischen Schaltkreise führen.
- Vermieden Sie harte Stöße, das kann zu Beschädigung der elektronischen Schaltkreise führen.
- Ersetzen Sie beschädigte Stromkabel niemals selbst! Nehmen Sie die Geräte vom Netz und wenden sich an einen Fachbetrieb.
- Öffnen und Reparieren der Geräte ausschließlich durch autorisierten Fachbetrieb.
- Kabellose Systeme sind Störempfänger von kabellosen Telefonen, Mikrowellen sowie anderen elektronischen Geräten, die im 2.4GHz-Bereich arbeiten, ausgesetzt. Halten Sie einen MINDESTABSTAND VON WENIGSTENS 3 METERN während Installation und Betrieb ein.

Wartung

Die Geräte sind wartungsfrei; also öffnen Sie sie nicht. Ihre Garantie verfällt, wenn Sie die Geräte öffnen. Reinigen Sie die Geräte außen mit einem weichen und trockenen Tuch oder einer Bürste. Vor dem Reinigen ziehen Sie bitte alle Stromzuführungen ab.

Verwenden Sie keine Reinigungsmittel, die Carbonsäure, Benzin, Alkohol oder ähnliches enthalten. Diese Mittel greifen die Oberfläche der Geräte an und die Ausdüstungen sind gesundheitsschädlich und explosiv. Verwenden Sie keine schärfenden Werkzeuge, Schraubenzieher, Drahtbürsten oder ähnliches, um die Geräte zu reinigen.

INSTRUCTIONS DE SECURITE ET D'ENTRETIEN

- Vérifier que toutes les connexions électriques et câbles sont conformes aux réglementations et aux instructions d'utilisation.
- Ne pas créer de surcharge sur les prises électriques ou les rallonges, cela peut être cause de feu ou d'électrocution.
- Contactez un expert en cas de doute sur le mode d'utilisation, de sécurité ou la connexion des appareils.
- Ne pas laisser de matériel électronique, très froid ou très chaud, cela pourrait endommager le tableau de circuits électroniques.
- Éviter de faire tomber ou de cogner les appareils ; cela pourrait endommager le tableau de circuits électroniques.
- Ni jamais remplacer soi-même des fils électriques endommagés! Si les fils électriques sont endommagés, les retirer du réseau et les apporter dans un magasin spécialisé.
- La réparation et l'ouverture des différents éléments ne peuvent être effectuées que par un magasin spécialisé.
- Les systèmes sans fil sont sujets aux interférences des téléphones sans fil, des micro-ondes, et autres appareils sans fil utilisant la fréquence 2.4GHz. Placer le système AU MOINS à 3 mètres de ces appareils au cours de l'installation et au moment de l'utiliser.

Maintenance

Les appareils sont en libre utilisation, ne jamais les ouvrir. La garantie n'est plus valide si les appareils sont ouverts. Ne nettoyer que l'extérieur des appareils avec un chiffon doux et sec ou une brosse. Avant de nettoyer, débrancher les appareils.

Ne pas utiliser d'agents nettoyant à l'acide carboxylique ni d'essence, d'alcool ou autre produit de ce type. Ces produits attaquent la surface des appareils. Par ailleurs, les vapeurs sont dangereuses pour la santé et explosives. Ne pas utiliser d'ustensils à bout tranchant, de tournevis, de brosse métallique ou autre élément semblable pour le nettoyage.

Correcte verwijdering van dit product (elektrische & elektronische apparatuur)

Dit merkje op het product of het bijbehorende informatiemateriaal duidt erop dat het niet moet worden afgevoerd als huishoudelijk afval. Dit merkje duidt erop dat het product moet worden afgevoerd in een speciale verzamelplaats voor elektrische en elektronische apparatuur. Dit merkje is bedoeld om u te informeren over de verantwoordelijkheid voor het bevorderen van de duurzame hergebruik van materiaalbronnen. Huishoudelijke gebruikers moeten contact opnemen met de wettelijk vastgestelde autoriteit voor afvalbeheer of met de wettelijk vastgestelde autoriteit voor afvalbeheer voor een lijst van verzamelplaatsen. Voor details van waar en hoe het product milieuvriendelijk kan worden gerecycled, zie de website van de lokale overheid. Dit product moet niet worden gemengd met ander bedrijfsafval voor verwijdering.

WWW.ELRO.UE

Postbus 117, 5126 ZG Giel, Haldon
The Netherlands
Rosa Electronics GmbH Amberg-Weiden
Germany
EDIN, Valais, France, WWT/EN/EN
C H Byron Corporation, Warrington, U.K.

USER'S MANUAL

BEODIENINGSANLEITUNG

PODRECNIK UŽIVATELŔOVNIKA

HL NÁVOD K OBSLUZE

F MANUEL DE L'UTILISATEUR

E MANUAL DEL USUARIO

HIZLI KLAVUZ

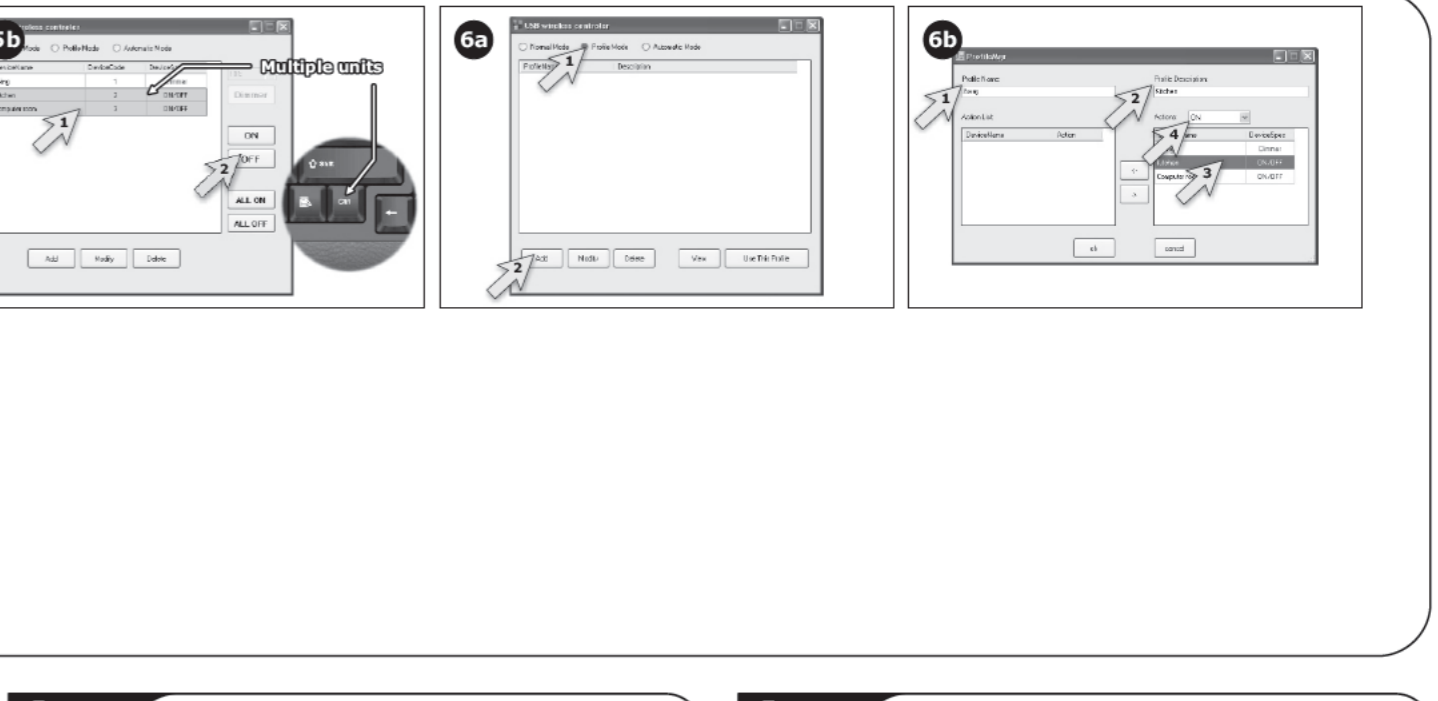
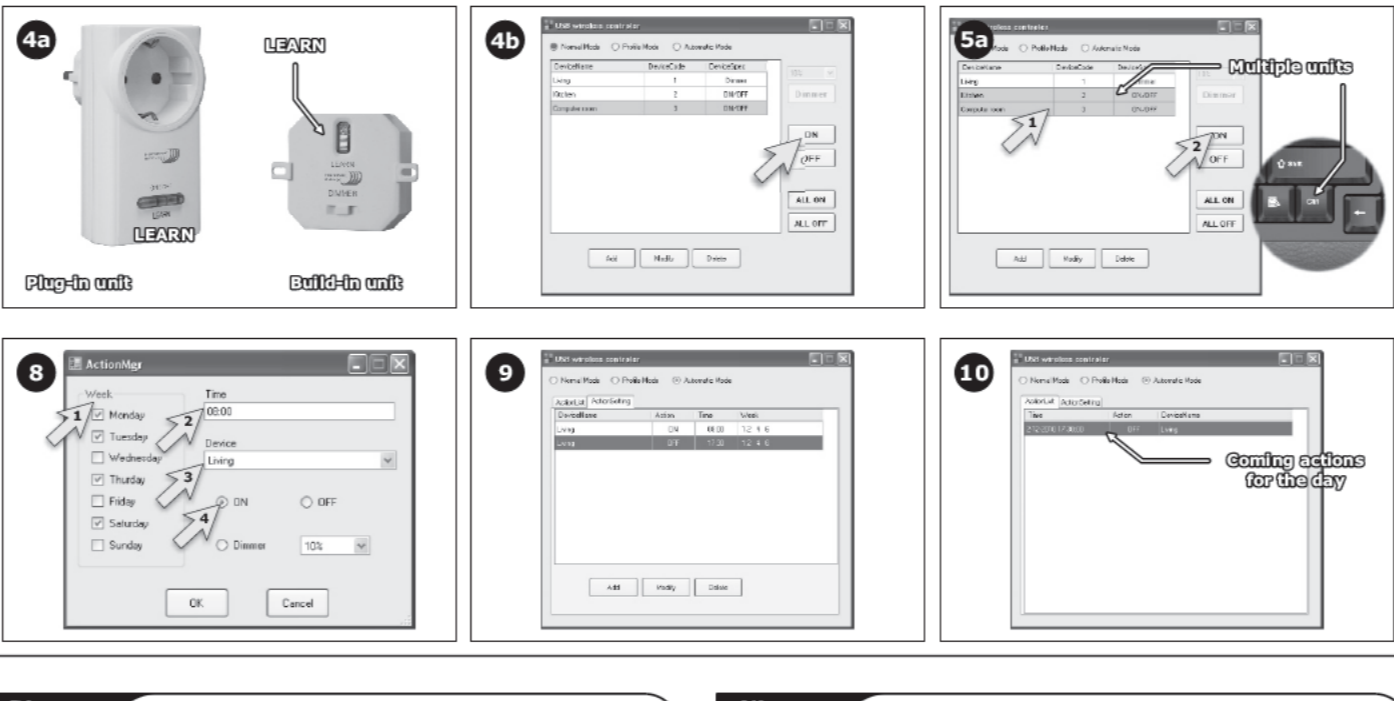
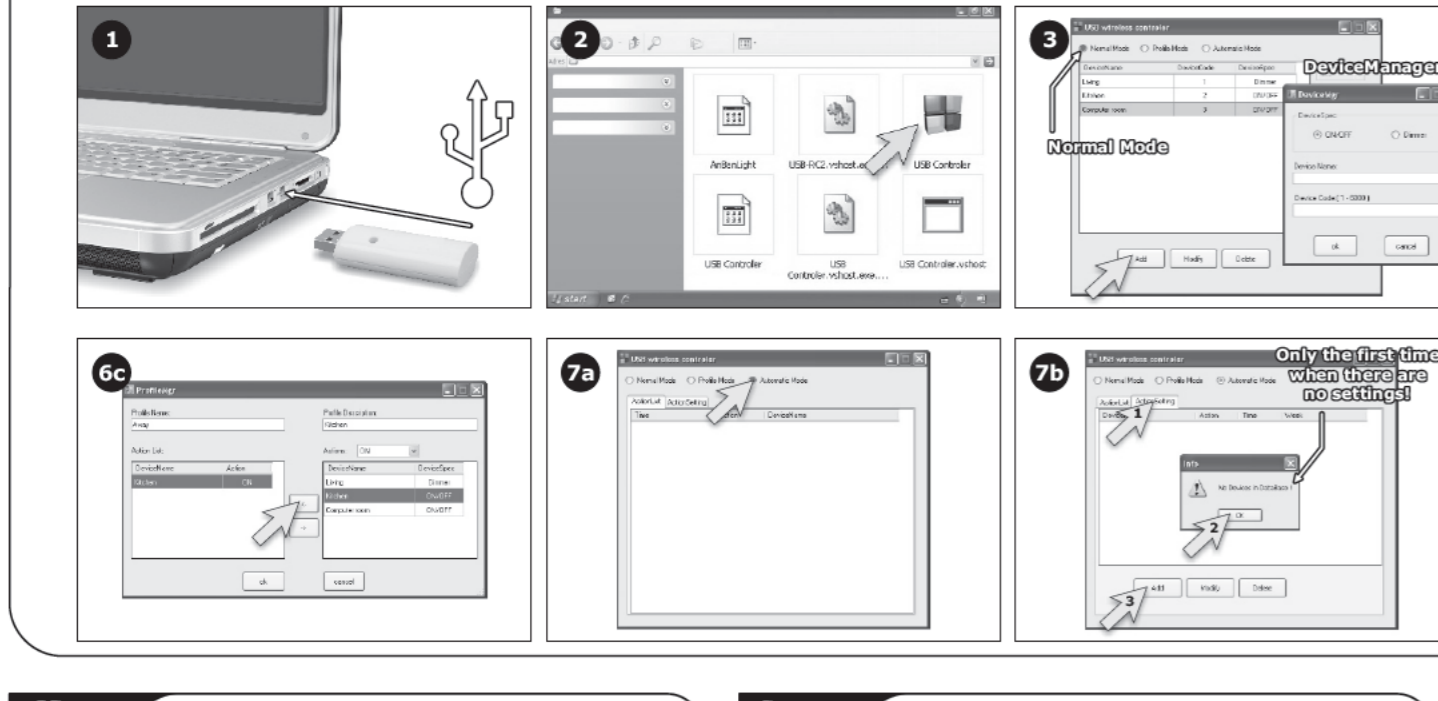
EGEEEEE

UŽIVATEĽSKÝ MANUÁL

HASZNÁLTÁJÁRUTATY

MANUALUL UTILIZATORULUI

UPUTSTVA ZA UPORABU



HE853 PC REMOTE CONTROL USB DONGLE

The HE853 is a computer USB transmitter which belongs to HE and AB600 series and is designed for use with a series of the self-learning receivers. It can be set to perform the role of the home automation transmitter. You can control all your receivers through your computer. You can make a program that will automatically turn on, turn off or dim the receivers in your house.

INSTALLATION

As a USB transmitter in any free USB port from your computer (1). Download the software from our website: www.elro.ue. Install the software and click the USB Controller icon (2). You are now ready to start learning.

SETTINGS AND USE

Learning to a receiver from HE850 series

Go to the Normal Mode in the software and click Add (3). Use the Device Manager to give the receiver you want to learn a name and code (DeviceName and DeviceCode) (4). Click the ON button (5). Specify the receiver (DeviceSpec) you want to learn, an ON/OFF receiver (6). Self-learning of unit code in receiver: The red LED must be on, then press the "Learn" button on the receiver for 2 seconds. Release the button. The LED starts flashing (4a). Now select the receiver from the list so that it turns blue, and press the ON button (4b). The software will show the receiver you have just learned. Now you can control it.

Repeat the above steps when you want to learn more receivers. It's possible to learn more than 1 receiver to 1 code.

Learning to any receiver from another HE and AB600 series

For HE853 use exactly the same above procedure. For receivers the self-learning receiver procedure from appropriate manual.

Use in Normal Mode

To switch on one receiver, select the receiver from the list and press ON. To turn on multiple units, click the receivers whilst holding down the Ctrl button (5a). To set a dimmer to a different level press the ON button, the dimmer will start dimming, when it has reached the desired level press ON button again. The program will now save your dimming settings. Dimmer starts always in the highest position and then go to the last settings. For all dimmers, except HE850 series, dimmer button with percentage of dimming doesn't work. To switch off one receiver, select the receiver from the list and press OFF. To turn off multiple units, click the receivers whilst holding down the Ctrl button (5b). To switch on all receivers, press ALL ON. To switch off all receivers, press ALL OFF. To modify previously installed receivers, select the receiver you want to edit, to delete previously installed receivers, select the receiver you want to remove, and press DELETE. To modify any receiver, select the receiver you want to edit, and press MODIFY. In this mode you can input a program that will set the receivers switch on, off or dim according to your wishes. To modify any program, click the ActionSetting (7b), and press the Add button (8). To modify any action, you want to use the program. Select the time you want the action to take place, click the Add button (9). To modify any action, you want to use the program. Select the time you want the action to take place, click the Add button (9). To delete any action, you want to use the program. Select the time you want the action to take place, click the Add button (9). To delete any action, you want to use the program. Select the time you want the action to take place, click the Add button (9).

TIPS

1. Metal will have a negative influence on transmitting range. The transmitting range is shortened when the signal must go through floors or walls.

HE853 PC FERNBEDIENBARER USB DONGLE

HE853 ist ein zur HE/AB600 Serie gehörender Computer USB Sender und wurde speziell für den Einsatz mit einer Reihe von selbstlernenden Empfänger konzipiert. Er kann so eingestellt werden, dass er die Rolle des Heimautomatisierungstransmitters übernimmt. Sie können alle Empfänger über Ihren Computer steuern. Sie können ein Programm erstellen, das die Empfänger automatisch ein- und ausschaltet oder dimmt.

INSTALLATION

Den USB-Sender mit einem beliebigen freien USB-Port am Computer verbinden (1). Laden Sie die Software von unserer Website: www.elro.ue herunter. Installieren Sie die Software und klicken Sie auf das USB-Controller-Symbol (2). Sie sind nun bereit, den Selbstlernvorgang zu starten.

EINSTELLUNGEN UND BENEDIENUNG

Auf einen Empfänger einstellen

Gehen Sie in den Normal-Modus in der Software und klicken Sie auf Add (3). Verwenden Sie den Geräte-Manager, um dem Empfänger, den Sie lernen möchten, einen Namen und einen Code zuzuordnen (GeräteName und GeräteCode) (4). Klicken Sie auf den ON-Knopf (5). Geben Sie den Empfänger (GeräteSpec) an, den Sie lernen möchten, ein ON/OFF-Empfänger oder einen DIMMER-Empfänger (6). Selbstlernen des Einheitscodes im Empfänger: Das rote LED muss leuchten, dann drücken Sie die "Learn"-Taste des Empfängers für 2 Sekunden. Lassen Sie die Taste los. Das LED beginnt zu blinken (4a). Wählen Sie nun den Empfänger aus der Liste, so dass er blau wird, und drücken Sie die ON-Taste (4b). Die Software zeigt Ihnen den Empfänger, den Sie gerade gelernt haben. Sie können ihn nun steuern. Wiederholen Sie diese Schritte, wenn Sie weitere Empfänger lernen möchten. Es ist möglich, mehr als einen Empfänger auf einen Code zu programmieren.

Wiederholen Sie diese Schritte, wenn Sie weitere Empfänger lernen möchten. Es ist möglich, mehr als einen Empfänger auf einen Code zu programmieren.

Lernen Sie einen beliebigen Empfänger einer anderen HE- und AB600-Serie

Für HE853 genau das selbe Verfahren wie oben anwenden. Für Empfänger der Einlernverfahren für Empfänger in der entsprechenden Bedienungsanleitung.

Verwendung im Normalmodus

Um einen Empfänger einzuschalten, klicken Sie auf den Empfänger und drücken Sie den ON-Knopf. Um mehrere Einheiten einzuschalten, klicken Sie auf die Empfänger und drücken Sie die ON-Taste, während Sie die Ctrl-Taste gedrückt halten (5a). Um den Dimmer einer Einheit auf ein anderes Niveau einzustellen, drücken Sie den ON-Knopf, der Dimmer beginnt zu blinken. Wenn er das gewünschte Niveau erreicht hat, drücken Sie die ON-Taste. Das Programm speichert jetzt die Dimmereinstellungen. Der Dimmer startet immer auf der höchsten Position und schaltet dann auf die neueste Einstellung um. Für alle Dimmer außer der HE850-Serie funktioniert die Dimmerrate nicht. Um einen Empfänger auszuschalten, klicken Sie auf den Empfänger und drücken Sie den OFF-Knopf. Um mehrere Einheiten auszuschalten, klicken Sie auf die Empfänger und drücken Sie die OFF-Taste, während Sie die Ctrl-Taste gedrückt halten (5b). Um alle Empfänger auszuschalten, klicken Sie auf ALL ON. Um alle Empfänger auszuschalten, klicken Sie auf ALL OFF. Um zuvor installierte Empfänger zu bearbeiten, wählen Sie den Empfänger, den Sie bearbeiten möchten, und drücken Sie auf Modify. Um einen Empfänger zu löschen, wählen Sie den Empfänger, den Sie löschen möchten, und drücken Sie auf Delete. In diesem Modus können Sie ein Programm eingeben, das die Empfänger ein- und ausschaltet oder dimmt. Um ein Programm zu bearbeiten, klicken Sie auf ActionSetting (7b), und drücken Sie auf Add (8). Um eine Aktion zu bearbeiten, die Sie im Programm verwenden möchten, wählen Sie die Aktion, die Sie bearbeiten möchten, und drücken Sie auf Add (9). Um eine Aktion zu löschen, wählen Sie die Aktion, die Sie löschen möchten, und drücken Sie auf Delete (9). Um eine Aktion zu löschen, wählen Sie die Aktion, die Sie löschen möchten, und drücken Sie auf Delete (9).

BEIEMUNG IM AUTOMATISCHEN MODUS (7a)

In diesem Modus können Sie die Dimmereinstellungen, wie z. B. Abwärtsschritt oder Abwärtschritt, festlegen. Wählen Sie die Aktion, die Sie verwenden möchten, und drücken Sie auf Add (8). Um eine Aktion zu bearbeiten, die Sie im Programm verwenden möchten, wählen Sie die Aktion, die Sie bearbeiten möchten, und drücken Sie auf Add (9). Um eine Aktion zu löschen, wählen Sie die Aktion, die Sie löschen möchten, und drücken Sie auf Delete (9).

BEIEMUNG IM AUTOMATISCHEN MODUS (7a)

In diesem Modus können Sie die Dimmereinstellungen, wie z. B. Abwärtsschritt oder Abwärtschritt, festlegen. Wählen Sie die Aktion, die Sie verwenden möchten, und drücken Sie auf Add (8). Um eine Aktion zu bearbeiten, die Sie im Programm verwenden möchten, wählen Sie die Aktion, die Sie bearbeiten möchten, und drücken Sie auf Add (9). Um eine Aktion zu löschen, wählen Sie die Aktion, die Sie löschen möchten, und drücken Sie auf Delete (9).

KOMPUTERUZYBIŁY KŁĄCZ ZYKNIĄCY DZIAŁALNOŚĆ STEROWANIA WYŚWIETLAKÓW HE853

HE853 to urządzenie komputerowe USB nadawca, które jest przeznaczony do współpracy z odbiornikami HE/AB600, przeznaczonymi do współpracy z odbiornikami HE/AB600. Urządzenie to może pełnić rolę nadajnika sterującego automatyzacją budynku. Za pośrednictwem komputera można sterować wszystkimi odbiornikami HE/AB600. Można także stworzyć program, który będzie automatycznie włączał, wyłączał i zmienił natężenie światła odbiorników w domu.

INSTALACJA

Włóż nadajnik USB do dowolnego gniazda USB w komputerze (1). Pobraj oprogramowanie z naszej witryny internetowej: www.elro.ue. Zainstaluj oprogramowanie i kliknij ikonę kontrolera USB (2). Jesteś teraz gotowy do rozpoczęcia nauki.

UWSTAWIENIA I KORZYSTANIE Z URZĄDZENIA

Programowanie odbiornika

Przejdź do trybu Normalny w oprogramowaniu i kliknij Add (Dodaj) (3). Korzystając z Devicemanager, nadaj programowemu odbiornikowi nazwę i kod (DeviceName i DeviceCode) (4). Kliknij przycisk ON (5). Określ, czy programowemu odbiornikowi ma pracować w trybie ON/OFF (6). Automatyczne przyciągnięcie kodu jednostkowego do odbiornika: Jeśli świeci się czerwona dioda, wciśnij na 2 sekundy przycisk Learn. Wyłącz diodę i puść przycisk. Diody zacznie błyskać (4a). Wybierz z listy odbiornik, którego chcesz nauczyć. Zakażony odbiornik zostanie wyświetlony na ekranie. Teraz możesz go sterować. Powtórz powyższe kroki, jeśli chcesz nauczyć więcej odbiorników z tym samym kodem.

Wielokrotnie powtórz powyższe kroki, jeśli chcesz nauczyć więcej odbiorników z tym samym kodem.

Przełączanie odbiornika z serii HE lub HE/AB600

Dla HE853 należy zastosować powyższą procedurę. Dla odbiorników należy zastosować procedurę przełączania odbiornika opisaną w odpowiedniej instrukcji.

Korzystanie z urządzeń w Trybie Normalnym

W tym trybie przycisk ON włącza odbiornik, przycisk OFF włącza odbiornik. Aby włączyć kilka odbiorników jednocześnie, naciśnij przycisk ON, trzymając przy tym przycisk klawisz Ctrl na klawiaturze komputera (5a). Aby ustawić poziom jasności, naciśnij przycisk ON, a następnie kliknij przycisk ON, aby ustawić jasność na żądany poziom. Program zapamięta ustawienia jasności. Jasność zawsze ustawiana jest na najwyższym poziomie, a następnie przechodzi do ostatniego ustawienia. Dla wszystkich odbiorników, z wyjątkiem serii HE850, przycisk zmieniający stopień zjawienia procentowego nie działa. Aby wyłączyć jeden odbiornik, naciśnij przycisk OFF. Aby wyłączyć kilka odbiorników jednocześnie, naciśnij przycisk OFF, trzymając przy tym przycisk klawisz Ctrl na klawiaturze komputera (5b). Aby wyłączyć wszystkie odbiorniki należące do odbiorników HE/AB600, kliknij przycisk ALL ON. Aby wyłączyć wszystkie odbiorniki należące do odbiorników HE/AB600, kliknij przycisk ALL OFF. Aby edytować wcześniej zainstalowane odbiorniki, wybierz odbiornik, który chcesz edytować, i kliknij przycisk Modify. Aby usunąć wcześniej zainstalowane odbiorniki, wybierz odbiornik, który chcesz usunąć, i kliknij przycisk Delete. W tym trybie możesz wprowadzić program, który będzie włączał, wyłączał lub zmienił natężenie światła odbiorników w domu. Aby edytować program, kliknij ActionSetting (7b), a następnie kliknij Add (8). Aby edytować dowolną akcję, którą chcesz użyć w programie, wybierz czas, w którym chcesz, aby akcja miała miejsce, i kliknij Add (9). Aby usunąć dowolną akcję, którą chcesz użyć w programie, wybierz czas, w którym chcesz, aby akcja miała miejsce, i kliknij Add (9).

Korzystanie z urządzeń w Trybie Automatemycznym (7a)

W tym trybie przycisk ON włącza odbiornik, przycisk OFF włącza odbiornik. Aby włączyć kilka odbiorników jednocześnie, naciśnij przycisk ON, trzymając przy tym przycisk klawisz Ctrl na klawiaturze komputera (5a). Aby ustawić poziom jasności, naciśnij przycisk ON, a następnie kliknij przycisk ON, aby ustawić jasność na żądany poziom. Program zapamięta ustawienia jasności. Jasność zawsze ustawiana jest na najwyższym poziomie, a następnie przechodzi do ostatniego ustawienia. Dla wszystkich odbiorników, z wyjątkiem serii HE850, przycisk zmieniający stopień zjawienia procentowego nie działa. Aby wyłączyć jeden odbiornik, naciśnij przycisk OFF. Aby wyłączyć kilka odbiorników jednocześnie, naciśnij przycisk OFF, trzymając przy tym przycisk klawisz Ctrl na klawiaturze komputera (5b). Aby wyłączyć wszystkie odbiorniki należące do odbiorników HE/AB600, kliknij przycisk ALL ON. Aby wyłączyć wszystkie odbiorniki należące do odbiorników HE/AB600, kliknij przycisk ALL OFF. Aby edytować wcześniej zainstalowane odbiorniki, wybierz odbiornik, który chcesz edytować, i kliknij przycisk Modify. Aby usunąć wcześniej zainstalowane odbiorniki, wybierz odbiornik, który chcesz usunąć, i kliknij przycisk Delete. W tym trybie możesz wprowadzić program, który będzie włączał, wyłączał lub zmienił natężenie światła odbiorników w domu. Aby edytować program, kliknij ActionSetting (7b), a następnie kliknij Add (8). Aby edytować dowolną akcję, którą chcesz użyć w programie, wybierz czas, w którym chcesz, aby akcja miała miejsce, i kliknij Add (9). Aby usunąć dowolną akcję, którą chcesz użyć w programie, wybierz czas, w którym chcesz, aby akcja miała miejsce, i kliknij Add (9).

HE853 USB PC AFSTANDBEDIENING USB ONTVANGER

De HE853 is een computergestuurde USB-zender uit de HE en AB600 serie en is ontworpen voor gebruik met zelflerende ontvangers. Het kan gebruikt worden als de rol van de thuisautomatiseringstransmitter. U kunt alle ontvangers via uw computer bedienen. U kunt een programma creëren dat automatisch de ontvangers in uw huis inschakelt, uitschakelt of dimt.

INSTALLATION

De USB-zender in een vrije USB-poort van uw computer (1). Download het programma van onze website: www.elro.ue. Installeer het programma en klik op de USB Controller-icoon (2). U kunt nu het programma opstarten.

INSTELLINGEN EN GEBRUIK

Leer een ontvanger van de HE850 serie

Geen naar Normal Mode in het programma en klik op Add (3). Gebruik Devicemanager om namen en codes toe te voegen aan de ontvangers (DeviceName en DeviceCode) (4). Klik op de ON-knop (5). Geef de ontvanger (DeviceSpec) aan die u wilt leren, een ON/OFF-ontvanger of een DIMMER-ontvanger (6). Het zelfleren van de eenheidscode in de ontvanger: Het rode LED lampje moet branden, druk op het "LEARN"-knopje op de ontvanger, en houd deze gedurende 2 seconden vast. Laat de knop los. Het LED lampje begint te knipperen (4a). Selecteer de ontvanger die u wilt leren, uit de lijst. De ontvanger wordt nu weergegeven op het scherm. U kunt nu de ontvanger aan de computer verbinden. Herhaal de bovenstaande stappen wanneer u meer ontvangers wilt leren. Het is mogelijk verschillende ontvangers met dezelfde code te leren.

Herhaal de bovenstaande stappen wanneer u meer ontvangers wilt leren. Het is mogelijk verschillende ontvangers met dezelfde code te leren.

Leer een ontvanger van andere HE-serie of de AB600-serie

Voor HE853 wordt u dezelfde procedure zoals hierboven beschreven. Voor het leren van de ontvanger volgt u de procedure uit de betreffende gebruikershandleiding.

Gebruik in Normal Mode

Om een ontvanger aan te zetten, selecteer de ontvanger in de lijst en klik op ON. Om meerdere ontvangers tegelijk aan te zetten, klik op ON, terwijl u de Ctrl-toets indruk houdt op de toetsenbord (5a). Om de dimmer van een ontvanger op een ander niveau te zetten, klik op ON, terwijl u de Ctrl-toets indruk houdt op de toetsenbord (5b). Om alle ontvangers te dimmen, klik op ON, terwijl u de Ctrl-toets indruk houdt op de toetsenbord (5c). Om de dimmer van een ontvanger op een ander niveau te zetten, klik op ON, terwijl u de Ctrl-toets indruk houdt op de toetsenbord (5d). Om alle ontvangers te dimmen, klik op ON, terwijl u de Ctrl-toets indruk houdt op de toetsenbord (5e). Om de dimmer van een ontvanger op een ander niveau te zetten, klik op ON, terwijl u de Ctrl-toets indruk houdt op de toetsenbord (5f). Om alle ontvangers te dimmen, klik op ON, terwijl u de Ctrl-toets indruk houdt op de toetsenbord (5g). Om de dimmer van een ontvanger op een ander niveau te zetten, klik op ON, terwijl u de Ctrl-toets indruk houdt op de toetsenbord (5h). Om alle ontvangers te dimmen, klik op ON, terwijl u de Ctrl-toets indruk houdt op de toetsenbord (5i). Om de dimmer van een ontvanger op een ander niveau te zetten, klik op ON, terwijl u de Ctrl-toets indruk houdt op de toetsenbord (5j). Om alle ontvangers te dimmen, klik op ON, terwijl u de Ctrl-toets indruk houdt op de toetsenbord (5k). Om de dimmer van een ontvanger op een ander niveau te zetten, klik op ON, terwijl u de Ctrl-toets indruk houdt op de toetsenbord (5l). Om alle ontvangers te dimmen, klik op ON, terwijl u de Ctrl-toets indruk houdt op de toetsenbord (5m). Om de dimmer van een ontvanger op een ander niveau te zetten, klik op ON, terwijl u de Ctrl-toets indruk houdt op de toetsenbord (5n). Om alle ontvangers te dimmen, klik op ON, terwijl u de Ctrl-toets indruk houdt op de toetsenbord (5o). Om de dimmer van een ontvanger op een ander niveau te zetten, klik op ON, terwijl u de Ctrl-toets indruk houdt op de toetsenbord (5p). Om alle ontvangers te dimmen, klik op ON, terwijl u de Ctrl-toets indruk houdt op de toetsenbord (5q). Om de dimmer van een ontvanger op een ander niveau te zetten, klik op ON, terwijl u de Ctrl-toets indruk houdt op de toetsenbord (5r). Om alle ontvangers te dimmen, klik op ON, terwijl u de Ctrl-toets indruk houdt op de toetsenbord (5s). Om de dimmer van een ontvanger op een ander niveau te zetten, klik op ON, terwijl u de Ctrl-toets indruk houdt op de toetsenbord (5t). Om alle ontvangers te dimmen, klik op ON, terwijl u de Ctrl-toets indruk houdt op de toetsenbord (5u). Om de dimmer van een ontvanger op een ander niveau te zetten, klik op ON, terwijl u de Ctrl-toets indruk houdt op de toetsenbord (5v). Om alle ontvangers te dimmen, klik op ON, terwijl u de Ctrl-toets indruk houdt op de toetsenbord (5w). Om de dimmer van een ontvanger op een ander niveau te zetten, klik op ON, terwijl u de Ctrl-toets indruk houdt op de toetsenbord (5x). Om alle ontvangers te dimmen, klik op ON, terwijl u de Ctrl-toets indruk houdt op de toetsenbord (5y). Om de dimmer van een ontvanger op een ander niveau te zetten, klik op ON, terwijl u de Ctrl-toets indruk houdt op de toetsenbord (5z).

HE853 CLÉ ÉLECTRONIQUE USB (ou DONGLE USB) DE COMMANDE DE PC A DISTANCE

Ce clé électronique USB (ou dongle USB) HE853 est un émetteur USB pour PC qui fait partie de la série HE/AB600. Il a été conçu pour être utilisé avec une série de récepteurs auto-apprenants. Il peut être utilisé pour contrôler tous les récepteurs de la série HE/AB600. Vous pouvez également créer un programme qui allumera, éteindra ou dimmera automatiquement les récepteurs de votre maison.

INSTALLATION

Brancher l'émetteur USB sur un port USB libre de votre PC (1). Télécharger le logiciel à partir de notre site web : www.elro.ue. Installer le logiciel, et cliquer sur l'icône « Commande USB » (2). Vous êtes maintenant prêt à commencer l'apprentissage.

RÉGLAGES ET UTILISATION

Apprentissage d'un récepteur

Apprendre un récepteur de la série HE850 : Cliquez sur le bouton « Normal Mode » dans le logiciel et cliquez sur « Add (3) ». Utilisez Devicemanager pour donner un nom et une adresse IP au récepteur que vous voulez commander (DeviceName et DeviceCode) (4). Cliquez sur le bouton « ON » (5). Spécifiez le récepteur (DeviceSpec) que vous voulez commander à un récepteur de type ON/OFF ou à un récepteur de type DIMMER. L'apprentissage de l'unité de code dans le récepteur : Le voyant rouge doit être allumé, appuyez sur le bouton « Learn » (apprentissage) du récepteur pendant 2 secondes. Relâchez le bouton. Le voyant rouge commence à clignoter (4a). Sélectionnez le récepteur à partir de la liste après que son voyant est devenu bleu, appuyez sur le bouton ON (4b). Le logiciel affichera un message confirmant que le récepteur a été enregistré. Vous pouvez à présent contrôler le récepteur de votre choix.

Apprentissage de n'importe quel récepteur d'une autre série HE ou AB600

Pour HE853 utilisez exactement la même procédure d'apprentissage. Pour les récepteurs, utilisez la procédure d'apprentissage du récepteur du manuel approprié.

Utilisation en Mode Normal

Pour basculer sur un récepteur, sélectionner le récepteur de la liste et appuyer sur ON. Pour allumer plusieurs unités, cliquez sur ON, tout en maintenant la touche Ctrl enfoncée sur votre clavier (5a). Pour régler le niveau de luminosité d'un récepteur, appuyez sur ON, puis appuyez sur le bouton ON pour régler le niveau souhaité. Le programme enregistrera vos réglages. Le voyant rouge démarre toujours sur la position la plus haute, puis se dirige automatiquement vers la dernière position. Pour tous les récepteurs, excepté la série HE850, le bouton régulateur de luminosité ne fonctionne pas. Pour éteindre un récepteur, sélectionner le récepteur dans la liste, et appuyer sur OFF. Pour éteindre plusieurs unités, appuyez sur OFF, tout en maintenant la touche Ctrl enfoncée sur votre clavier (5b). Pour modifier un récepteur précédemment installé, sélectionner le récepteur que vous voulez modifier, et appuyer sur Modify. Pour supprimer les récepteurs précédemment installés, sélectionner le récepteur que vous voulez supprimer, et appuyer sur Delete. Dans ce mode, vous pouvez entrer un programme qui allumera, éteindra ou dimmera automatiquement les récepteurs de votre maison. Pour modifier un programme, cliquez sur ActionSetting (7b), et appuyez sur Add (8). Pour modifier une action, que vous souhaitez utiliser dans votre programme, sélectionnez l'action, que vous souhaitez utiliser, et appuyez sur Add (9). Pour supprimer une action, que vous souhaitez utiliser dans votre programme, sélectionnez l'action, que vous souhaitez utiliser, et appuyez sur Delete. Dans ce mode, vous pouvez entrer un programme qui allumera, éteindra ou dimmera automatiquement les récepteurs de votre maison. Pour modifier un programme, cliquez sur ActionSetting (7b), et appuyez sur Add (8). Pour modifier une action, que vous souhaitez utiliser dans votre programme, sélectionnez l'action, que vous souhaitez utiliser, et appuyez sur Add (9). Pour supprimer une action, que vous souhaitez utiliser dans votre programme, sélectionnez l'action, que vous souhaitez utiliser, et appuyez sur Delete. Dans ce mode, vous pouvez entrer un programme qui allumera, éteindra ou dimmera automatiquement les récepteurs de votre maison. Pour modifier un programme, cliquez sur ActionSetting (7b), et appuyez sur Add (8). Pour modifier une action, que vous souhaitez utiliser dans votre programme, sélectionnez l'action, que vous souhaitez utiliser, et appuyez sur Add (9). Pour supprimer une action, que vous souhaitez utiliser dans votre programme, sélectionnez l'action, que vous souhaitez utiliser, et appuyez sur Delete. Dans ce mode, vous pouvez entrer un programme qui allumera, éteindra ou dimmera automatiquement les récepteurs de votre maison. Pour modifier un programme, cliquez sur ActionSetting (7b), et appuyez sur Add (8). Pour modifier une action, que vous souhaitez utiliser dans votre programme, sélectionnez l'action, que vous souhaitez utiliser, et appuyez sur Add (9). Pour supprimer une action, que vous souhaitez utiliser dans votre programme, sélectionnez l'action, que vous souhaitez utiliser, et appuyez sur Delete. Dans ce mode, vous pouvez entrer un programme qui allumera, éteindra ou dimmera automatiquement les récepteurs de votre maison. Pour modifier un programme, cliquez sur ActionSetting (7b), et appuyez sur Add (8). Pour modifier une action, que vous souhaitez utiliser dans votre programme, sélectionnez l'action, que vous souhaitez utiliser, et appuyez sur Add (9). Pour supprimer une action, que vous souhaitez utiliser dans votre programme, sélectionnez l'action, que vous souhaitez utiliser, et appuyez sur Delete. Dans ce mode, vous pouvez entrer un programme qui allumera, éteindra ou dimmera automatiquement les récepteurs de votre maison. Pour modifier un programme, cliquez sur ActionSetting (7b), et appuyez sur Add (8). Pour modifier une action, que vous souhaitez utiliser dans votre programme, sélectionnez l'action, que vous souhaitez utiliser, et appuyez sur Add (9). Pour supprimer une action, que vous souhaitez utiliser dans votre programme, sélectionnez l'action, que vous souhaitez utiliser, et appuyez sur Delete. Dans ce mode, vous pouvez entrer un programme qui allumera, éteindra ou dimmera automatiquement les récepteurs de votre maison. Pour modifier un programme, cliquez sur ActionSetting (7b), et appuyez sur Add (8). Pour modifier une action, que vous souhaitez utiliser dans votre programme, sélectionnez l'action, que vous souhaitez utiliser, et appuyez sur Add (9). Pour supprimer une action, que vous souhaitez utiliser dans votre programme, sélectionnez l'action, que vous souhaitez utiliser, et appuyez sur Delete. Dans ce mode, vous pouvez entrer un programme qui allumera, éteindra ou dimmera automatiquement les récepteurs de votre maison. Pour modifier un programme, cliquez sur ActionSetting (7b), et appuyez sur Add (8). Pour modifier une action, que vous souhaitez utiliser dans votre programme, sélectionnez l'action, que vous souhaitez utiliser, et appuyez sur Add (9). Pour supprimer une action, que vous souhaitez utiliser dans votre programme, sélectionnez l'action, que vous souhaitez utiliser, et appuyez sur Delete. Dans ce mode, vous pouvez entrer un programme qui allumera, éteindra ou dimmera automatiquement les récepteurs de votre maison. Pour modifier un programme, cliquez sur ActionSetting (7b), et appuyez sur Add (8). Pour modifier une action, que vous souhaitez utiliser dans votre programme, sélectionnez l'action, que vous souhaitez utiliser, et appuyez sur Add (9). Pour supprimer une action, que vous souhaitez utiliser dans votre programme, sélectionnez l'action, que vous souhaitez utiliser, et appuyez sur Delete. Dans ce mode, vous pouvez entrer un programme qui allumera, éteindra ou dimmera automatiquement les récepteurs de votre maison. Pour modifier un programme, cliquez sur ActionSetting (7b), et appuyez sur Add (8). Pour modifier une action, que vous souhaitez utiliser dans votre programme, sélectionnez l'action, que vous souhaitez utiliser, et appuyez sur Add (9). Pour supprimer une action, que vous souhaitez utiliser dans votre programme, sélectionnez l'action, que vous souhaitez utiliser, et appuyez sur Delete. Dans ce mode, vous pouvez entrer un programme qui allumera, éteindra ou dimmera automatiquement les récepteurs de votre maison. Pour modifier un programme, cliquez sur ActionSetting (7b), et appuyez sur Add (8). Pour modifier une action, que vous souhaitez utiliser dans votre programme, sélectionnez l'action, que vous souhaitez utiliser, et appuyez sur Add (9). Pour supprimer une action, que vous souhaitez utiliser dans votre programme, sélectionnez l'action, que vous souhaitez utiliser, et appuyez sur Delete. Dans ce mode, vous pouvez entrer un programme qui allumera, éteindra ou dimmera automatiquement les récepteurs de votre maison. Pour modifier un programme, cliquez sur ActionSetting (7b), et appuyez sur Add (8). Pour modifier une action, que vous souhaitez utiliser dans votre programme, sélectionnez l'action, que vous souhaitez utiliser, et appuyez sur Add (9). Pour supprimer une action, que vous souhaitez utiliser dans votre programme, sélectionnez l'action, que vous souhaitez utiliser, et appuyez sur Delete. Dans ce mode, vous pouvez entrer un programme qui allumera, éteindra ou dimmera automatiquement les récepteurs de votre maison. Pour modifier un programme, cliquez sur ActionSetting (7b), et appuyez sur Add (8). Pour modifier une action, que vous souhaitez utiliser dans votre programme, sélectionnez l'action, que vous souhaitez utiliser, et appuyez sur Add (9). Pour supprimer une action, que vous souhaitez utiliser dans votre programme, sélectionnez l'action, que vous souhaitez utiliser, et appuyez sur Delete. Dans ce mode, vous pouvez entrer un programme qui allumera, éteindra ou dimmera automatiquement les récepteurs de votre maison. Pour modifier un programme, cliquez sur ActionSetting (7b), et appuyez sur Add (8). Pour modifier une action, que vous souhaitez utiliser dans votre programme, sélectionnez l'action, que vous souhaitez utiliser, et appuyez sur Add (9). Pour supprimer une action, que vous souhaitez utiliser dans votre programme, sélectionnez l'action, que vous souhaitez utiliser, et appuyez sur Delete. Dans ce mode, vous pouvez entrer un programme qui allumera, éteindra ou dimmera automatiquement les récepteurs de votre maison. Pour modifier un programme, cliquez sur ActionSetting (7b), et appuyez sur Add (8). Pour modifier une action, que vous souhaitez utiliser dans votre programme, sélectionnez l'action, que vous souhaitez utiliser, et appuyez sur Add (9). Pour supprimer une action, que vous souhaitez utiliser dans votre programme, sélectionnez l'action, que vous souhaitez utiliser, et appuyez sur Delete. Dans ce mode, vous pouvez entrer un programme qui allumera, éteindra ou dimmera automatiquement les récepteurs de votre maison. Pour modifier un programme, cliquez sur ActionSetting (7b), et appuyez sur Add (8). Pour modifier une action, que vous souhaitez utiliser dans votre programme, sélectionnez l'action, que vous souhaitez utiliser, et appuyez sur Add (9). Pour supprimer une action, que vous souhaitez utiliser dans votre programme, sélectionnez l'action, que vous souhaitez utiliser, et appuyez sur Delete. Dans ce mode, vous pouvez entrer un programme qui allumera, éteindra ou dimmera automatiquement les récepteurs de votre maison. Pour modifier un programme, cliquez sur ActionSetting (7b), et appuyez sur Add (8). Pour modifier une action, que vous souhaitez utiliser dans votre programme, sélectionnez l'action, que vous souhaitez utiliser, et appuyez sur Add (9). Pour supprimer une action, que vous souhaitez utiliser dans votre programme, sélectionnez l'action, que vous souhaitez utiliser, et appuyez sur Delete. Dans ce mode, vous pouvez entrer un programme qui allumera, éteindra ou dimmera automatiquement les récepteurs de votre maison. Pour modifier un programme, cliquez sur ActionSetting (7b), et appuyez sur Add (8). Pour modifier une action, que vous souhaitez utiliser dans votre programme, sélectionnez l'action, que vous souhaitez utiliser, et appuyez sur Add (9). Pour supprimer une action, que vous souhaitez utiliser dans votre programme, sélectionnez l'action, que vous souhaitez utiliser, et appuyez sur Delete. Dans ce mode, vous pouvez entrer un programme qui allumera, éteindra ou dimmera automatiquement les récepteurs de votre maison. Pour modifier un programme, cliquez sur ActionSetting (7b), et appuyez sur Add (8). Pour modifier une action, que vous souhaitez utiliser dans votre programme, sélectionnez l'action, que vous souhaitez utiliser, et appuyez sur Add (9). Pour supprimer une action, que vous souhaitez utiliser dans votre programme, sélectionnez l'action, que vous souhaitez utiliser, et appuyez sur Delete. Dans ce mode, vous pouvez entrer un programme qui allumera, éteindra ou dimmera automatiquement les récepteurs de votre maison. Pour modifier un programme, cliquez sur ActionSetting (7b), et appuyez sur Add (8). Pour modifier une action, que vous souhaitez utiliser dans votre programme, sélectionnez l'action, que vous souhaitez utiliser, et appuyez sur Add (9). Pour supprimer une action, que vous souhaitez utiliser dans votre programme, sélectionnez l'action, que vous souhaitez utiliser, et appuyez sur Delete. Dans ce mode, vous pouvez entrer un programme qui allumera, éteindra ou dimmera automatiquement les récepteurs de votre maison. Pour modifier un programme, cliquez sur ActionSetting (7b), et appuyez sur Add (8). Pour modifier une action, que vous souhaitez utiliser dans votre programme, sélectionnez l'action, que vous souhaitez utiliser, et appuyez sur Add (9). Pour supprimer une action, que vous souhaitez utiliser dans votre programme, sélectionnez l'action, que vous souhaitez utiliser, et appuyez sur Delete. Dans ce mode, vous pouvez entrer un programme qui allumera, éteindra ou dimmera automatiquement les récepteurs de votre maison. Pour modifier un programme, cliquez sur ActionSetting (7b), et appuyez sur Add (8). Pour modifier une action, que vous souhaitez utiliser dans votre programme, sélectionnez l'action, que vous souhaitez utiliser, et appuyez sur Add (9). Pour supprimer une action, que vous souhaitez utiliser dans votre programme, sélectionnez l'action, que vous souhaitez utiliser, et appuyez sur Delete. Dans ce mode, vous pouvez entrer un programme qui allumera, éteindra ou dimmera automatiquement les récepteurs de votre maison. Pour modifier un programme, cliquez sur ActionSetting (7b), et appuyez sur Add (8). Pour modifier une action, que vous souhaitez utiliser dans votre programme, sélectionnez l'action, que vous souhaitez utiliser, et appuyez sur Add (9). Pour supprimer une action, que vous souhaitez utiliser dans votre programme, sélectionnez l'action, que vous souhaitez utiliser, et appuyez sur Delete. Dans ce mode, vous pouvez entrer un programme qui allumera, éteindra ou dimmera automatiquement les récepteurs de votre maison. Pour modifier un programme, cliquez sur ActionSetting (7b), et appuyez sur Add (8). Pour modifier une action, que vous souhaitez utiliser dans votre programme, sélectionnez l'action, que vous souhaitez utiliser, et appuyez sur Add (9). Pour supprimer une action, que vous souhaitez utiliser dans votre programme, sélectionnez l'action, que vous souhaitez utiliser, et appuyez sur Delete. Dans ce mode, vous pouvez entrer un programme qui allumera, éteindra ou dimmera automatiquement les récepteurs de votre maison. Pour modifier un programme, cliquez sur ActionSetting (7b), et appuyez sur Add (8). Pour modifier une action, que vous souhaitez utiliser dans votre programme, sélectionnez l'action, que vous souhaitez utiliser, et appuyez sur Add (9). Pour supprimer une action, que vous souhaitez utiliser dans votre programme, sélectionnez l'action, que vous souhaitez utiliser, et appuyez sur Delete. Dans ce mode, vous pouvez entrer un programme qui allumera, éteindra ou dimmera automatiquement les récepteurs de votre maison. Pour modifier un programme, cliquez sur ActionSetting (7b), et appuyez sur Add